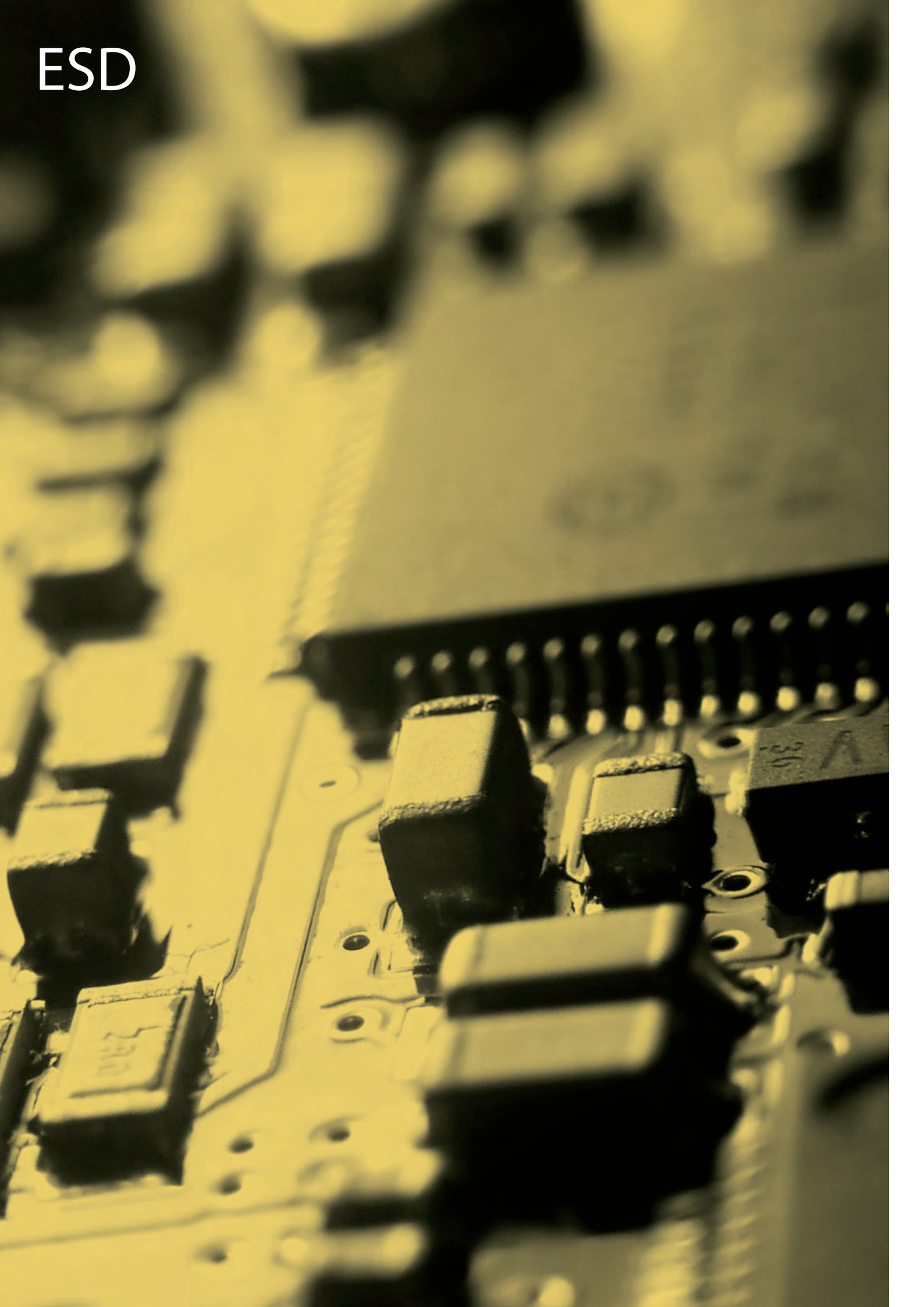


ESD





Il simbolo che identifica le sedute ESD.

The symbol that identifies the ESD chairs.

Liberi dalle cariche

Le sedute ESD sono un prodotto di alto livello tecnologico, frutto dell'esperienza e della ricerca nel settore delle sedute professionali specialistiche.

Progettate e costruite con materiali appositamente selezionati, assicurano un effetto dissipativo ottimale delle cariche elettrostatiche e possiedono gli standard tecnici richiesti per l'inserimento in aree "EPA". L'interno del sedile è in legno multistrati, per garantire un supporto solido ed equilibrato anche quando l'utilizzatore si appoggia sulla parte anteriore della seduta. Sedile e schienale sono imbottiti con schiumato ignifugo conformato ergonomicamente.

I basamenti sono realizzati in pressofusione di alluminio lucidato e le ruote ESD, quando presenti, sono provviste di anello morbido in gomma per la massima scorrevolezza. Una gamma completa di sedute ESD tra le quali scegliere la più indicata per le proprie necessità.

Safety from electric discharge

The development of a proper ESD chairs is a challenging technical procedure, deriving from long experience and research on the specific segment of a specialty chair.

Developed and assembled with specifically selected materials and components, these chairs guarantee a safe dissipative effect of the electric charges and are provided with all necessary standards to be authorized inside any "EPA" area. The internal seat structure is formed by a multi-layered beech wood structure in order to guarantee a solid and balanced support even when the end user is sitting on the front part of the seat only, a typical position of workers on the assembling line. Both seat and backrest are padded with high flame retardant Pu-flex material ergonomically shaped.

The base is in polished aluminum and the ESD castors, when present, are provided with a soft rubber ring for proper rolling on the floor. A wide range of ESD products, among which it is possible to use the best suitable one for a specific need.

ANTISTATIC CHAIR VELA-MED

TEST	METHOD	UNIT	VALUE	SAMPLES
Surface Resistance (fabric)	IEC 61340-5-1	Ohm.	1.2*10 ⁶	3
GRD Resistance (chair)	IEC 61340-5-1	Ohm.	2.0*10 ⁶	1
Decay Time "Corona" (fabric)	IEC 61340-5-1	Sec.	0.001 (pos.) 0.001 (neg.)	3
HBV – sitting/standing people	CEI 101-1	Nano Coulomb	0.011 (<100 volt)	3

ESD Standard



PC H 42 ÷ 57

• A-VL101 AS



PC H 50 ÷ 70

B1 C4

• A-VL146 HAS

Sedute e sgabelli da lavoro dalle linee essenziali con elevati standard di robustezza, ideali per laboratori ad alta intensità lavorativa.

Sono proposti con rivestimenti in tessuto ESD colore antracite o nero. Disponibili su ruote o pattini, con o senza poggiatesta, con tre diverse altezze di seduta.

Working chairs and stools with an essential line and a high structural strength, an ideal solution for laboratories with a high work intensity.

This line is proposed with ESD upholstery either in black or anthracite colors. Available with castors or glides, with or without a footrest and with three different seat heights.

Accessori - Accessories

B1



Ruote ESD anziché pattini ESD
ESD castors instead of ESD glides

M-0321

C4



Poggiatesta cromato ESD regolabile
ESD height adjustable footrest

0700ESD



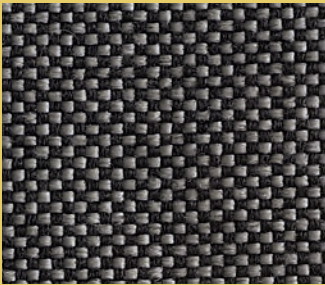
PC H 60 ÷ 85

B1 C4

A-VL147 HAS

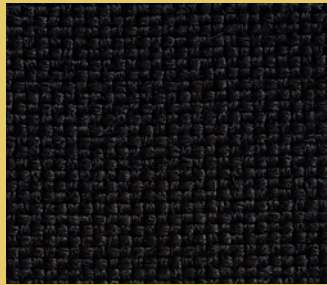
Rivestimenti - Upholsteries

ESD 2 flame retardant



Antracite - Anthracite

1601



Nero - Black

1654

Meccanismi - Mechanisms



PERMANENT CONTACT
Regolazione inclinazione e altezza dello schienale.
Inclination and height adjustment of backrest.

ESD Standard Pu-Soft



PC	H 41 ÷ 56	A1	A-TL181 AP
AS2	H 43 ÷ 58	A1	A-TL103 AP



PC	H 49 ÷ 69	A1 B1 C4	A-TL186 HAP
PC	H 59 ÷ 84	A1 B1 C4	A-TL187 HAP

Sedute e sgabelli da lavoro progettati per ambienti ad alta intensità lavorativa, in poliuretano ESD morbido nero. Sono ideali per i laboratori in cui è necessaria una frequente pulizia.

Disponibili su ruote o pattini, con o senza poggiatesta, con tre diverse altezze di seduta. La serie prevede anche sgabelli standing-aid per postazioni in cui l'utilizzatore deve muoversi liberamente e senza impacci.

Working chairs and stools expressly developed for the working environment characterized by a high work intensity, with seat and backrest in black ESD soft polyurethane Pu-soft. An ideal solution for laboratories where constant cleanliness is required.

Available on castors or glides, with or without a footrest, with three different seat heights. This line offers a standing-aid collection, suitable for a working environment where the end user needs to move frequently without any obstruction.

Accessori - Accessories

A1		Braccioli ESD regolabili in altezza Height adjustable ESD armrests	0860 AN
B1		Ruote ESD anziché pattini ESD ESD castors instead of ESD glides	M-0321
C4		Poggiatesta cromato ESD regolabile ESD height adjustable footrest	0700ESD



GS H 42 ÷ 57

• A-TL151 AP



IC H 49 ÷ 69

A-TL153 HAP

IC H 59 ÷ 84

• A-TL154 HAP

Materiali - Materials

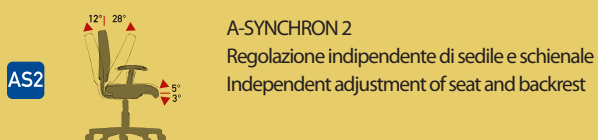
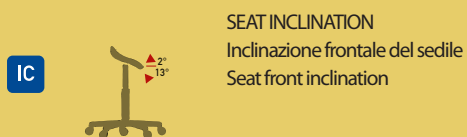
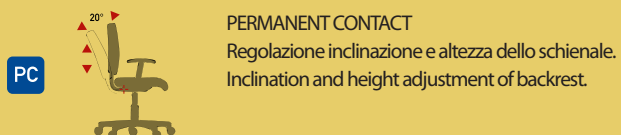
Pu-Soft  flame retardant



Nero - Black

BLK-ESD

Meccanismi - Mechanisms



ESD Professional



PC	H 42 ÷ 57	A1 A8	A-VL111 AS
AS3	H 44 ÷ 59	A1 A8	A-VL113 AS
SS	H 45 ÷ 60	A1 A8	A-VL115 AS
TS	H 45 ÷ 60	A1 A8	A-VL117 AS

PC	H 50 ÷ 70	A1 A8 B1 C4	A-VL166 HAS
PC	H 60 ÷ 85	A1 A8 B1 C4	A-VL167 HAS

Sedute, sgabelli e tondelli da lavoro caratterizzati da finiture ricercate e da una linea funzionale, particolarmente adatti per laboratori di ricerca. Rispondono a criteri ergonomici e sono stati progettati con una speciale attenzione alla libertà dei movimenti.

Possono essere rivestiti con tessuto ESD in quattro colori diversi e sono disponibili su ruote o pattini, con o senza poggiatesta, con tre diverse altezze di seduta.

Working chairs and stools characterized by detailed finishing and a functional design, specifically required in research laboratories. This line answers to straight ergonomic criteria and has been engineered mainly considering the need of freedom of movement.

Upholstery is in ESD fabric in four different color combinations and available both with castors or glides, with or without a footrest, with three different seat height.

Accessori - Accessories

A1		Braccioli ESD regolabili in altezza Height adjustable ESD armrests	0860 AN
A8		Braccioli regolabili in altezza Height adjustable armrests	0830 N
B1		Ruote ESD anziché pattini ESD ESD castors instead of ESD glides	M-0321
C4		Poggiatesta cromato ESD regolabile ESD height adjustable footrest	0700ESD



GS H 42 ÷ 57

A-KGT141 AS



GS H 51 ÷ 71

B1 C4

A-KGT143 HAS

GS H 61 ÷ 86

B1 C4

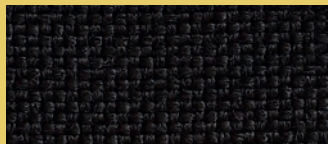
A-KGT144 HAS

Rivestimenti - Upholsteries

ESD 2 flame retardant

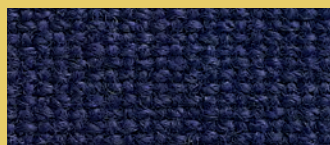


Antracite - Anthracite 1601

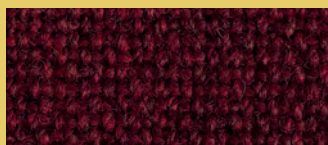


Nero - Black 1654

ESD 5



Blu - Blue 1661



Bordeaux - Dark red 1081

Meccanismi - Mechanisms

GS



Alzata a gas.
Gas lift adjustment.

PC



PERMANENT CONTACT

Regolazione inclinazione e altezza dello schienale.
Inclination and height adjustment of backrest.

AS3



A-SYNCHRON 3

Regolazione indipendente di sedile/schienale e oscillazione
Independent adjustment of seat and backrest, and tilting

SS



SYNCHRON SOFT

Oscillazione sincronizzata di sedile e schienale
Synchronized tilting of seat/backrest

TS



TENSION SOFT

Oscillazione sincronizzata di sedile/schienale, traslatore sedile, inclinazione negativa del sedile (max 120 Kg)
Synchronized tilting of seat/backrest, sliding seat, seat negative inclination (max 120 Kg)



SS	H 45 ÷ 60	A1 A8	• A-MD105 AS
TS	H 45 ÷ 60	A1 A8	A-MD107 AS

SS	H 54 ÷ 74	A1 A8 B1 C4	• A-MD146 HAS
SS	H 64 ÷ 89	A1 A8 B1 C4	A-MD147 HAS

Poltrone, sedute e sgabelli da lavoro, progettati con particolare attenzione al benessere dell'utilizzatore e al comfort della seduta, dotati di movimentazioni tecniche che rispondono ai più avanzati criteri ergonomici. Possono essere rivestiti con in tessuto ESD in quattro colori diversi e sono disponibili su ruote o pattini, con o senza poggiatesta, con tre diverse altezze di seduta.

Working armchairs and stools, ultimately emphasizing the well being of the end user and seat comfort. These products are provided with technical components and mechanism answering to the latest ergonomical criteria. This line can be upholstered in four different ESD colors and are available with castors or glides, with or without a footrest, in three different seat heights.

Accessori - Accessories

A1		Braccioli ESD regolabili in altezza Height adjustable ESD armrests	0860 AN
A4		Braccioli 4D 4D armrests	0840 C
A8		Braccioli regolabili in altezza Height adjustable armrests	0830 N
B1		Ruote ESD anziché pattini ESD ESD castors instead of ESD glides	M-0321



SS	H 45 ÷ 60	A1 A8	A-LN105 AS
TS	H 45 ÷ 60	A1 A8	A-LN107 AS



SS	H 47 ÷ 62	A1 A4	A-LX115 AS
TS	H 47 ÷ 62	A1 A4	A-LX117 AS

Accessori - Accessories



Poggipiedi cromato ESD regolabile
ESD height adjustable footrest

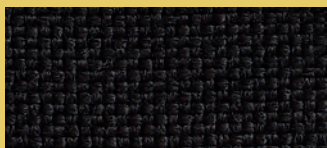
0700ESD

Rivestimenti - Upholsteries

ESD 2 flame retardant

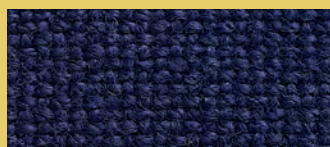


Antracite - Anthracite 1601

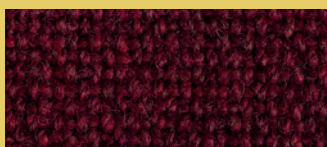


Nero - Black 1654

ESD 5



Blu - Blue 1661



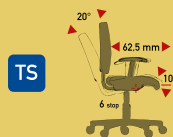
Bordeaux - Dark red 1081

Meccanismi - Mechanisms



SYNCHRON SOFT

Oscillazione sincronizzata di sedile e schienale
Synchronized tilting of seat/backrest



TENSION SOFT

Oscillazione sincronizzata di sedile/schienale, traslatore sedile, inclinazione negativa del sedile (max 120 Kg)
Synchronized tilting of seat/backrest, sliding seat, seat negative inclination (max 120 Kg)